



FLUID DISPENSING TECHNOLOGY



FLUID DISPENSING TECHNOLOGY

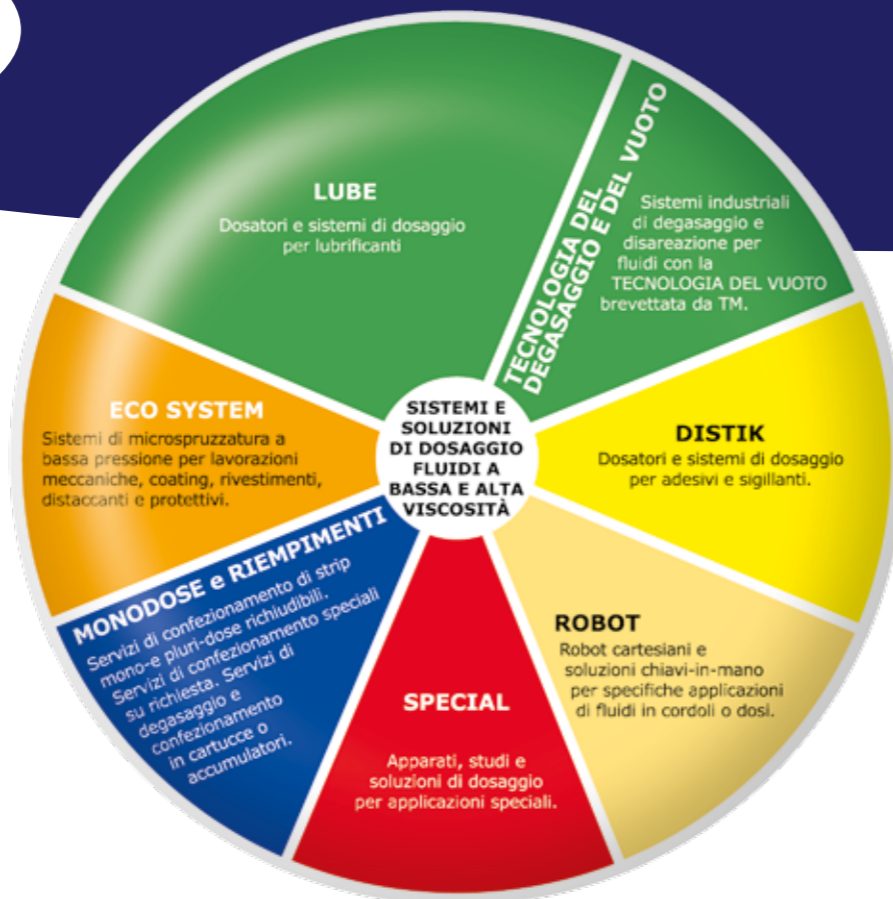
COMPONENTI DI DOSAGGIO FLUIDI



IMPIANTI E SISTEMI DI DOSAGGIO FLUIDI



MACCHINE PER TRATTAMENTO E DOSAGGIO FLUIDI



DOSATORI VOLUMETRICI A BASSA PRESSIONE CON TECNOLOGIA DIVORZIATA

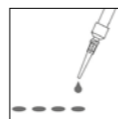
VVPPDV



TM si riserva il diritto di apportare modifiche e/o migliorie a dati tecnici, immagini e descrizioni del presente catalogo senza preavviso.

TM srl • Via Cicogna 12-14
40068 San Lazzaro di Savena (BO) Italy
Tel. +39 051 6511012 • Fax: +39 051 796966
E-mail: tm-italia@tm-italia.it • www.tm-italia.it





Utilizzabili per il dosaggio di prodotti:

Olii e grassi lubrificanti, paste di montaggio, fluidi a bassa, media e alta viscosità, resine, siliconi, fluidi aggressivi o abrasivi, solventi

I dosatori volumetrici impulsivi di microdosaggio mod. **VVPPDV** vengono utilizzati per il dosaggio di sostanze fluide di componentistica industriale durante il processo automatico di montaggio ed assemblaggio (elementi meccanici, raccordi, rubinetti, cerniere, microelettronica, ecc.). La particolare concezione dei dosatori consente di erogare con estrema precisione quantità minime di prodotto. I dosatori mod. **VVPPDV** operano generalmente a bassa pressione di alimentazione del prodotto (sotto i 14 bar), garantendo quindi l'integrità del prodotto da dosare. I dosatori volumetrici mod. **VVPPDV** possono lavorare con azionamenti ciclici in frequenza per dosi in rapide successioni. La tecnologia divorziata e l'impiego di guarnizioni speciali dà maggiore compatibilità in presenza di fluidi aggressivi o abrasivi e rende questi dosatori adatti a situazioni critiche o gravose.

I dosatori volumetrici di microdosaggio mod. **VVPPDV** garantiscono:

- quantità minime e costanti di prodotto
- elevata precisione di dosaggio
- oggettivazione delle dosi e del ciclo
- ripetibilità e affidabilità
- controllo del processo
- aumento della qualità
- aumento della produttività
- pulizia di componenti e macchine
- risparmio di prodotto
- riduzione dei consumi
- riduzione del tempo ciclo
- riduzione degli scarti
- elevata robustezza costruttiva
- tecnologia divorziata



Codice tecnico	Codice commerciale	Descrizione
G00001568	VVPP3DV	DOSATORE VOLUMETRICO VVPP3DV Dosatore volumetrico impulsivo mod. VVPP3DV in versione con tecnologia divorziata con otturatore speciale per prodotti aggressivi/abrasivi. Pressione massima alimentazione prodotto 14bar. Pressione massima aria compressa di comando 10bar. In presenza di prodotti con tendenza ad essiccare, reticolare o polimerizzare (es. resine), occorrerà, nelle pause di lavoro, prevedere l'immersione dell'ugello terminale in olio neutro oppure l'occlusione dello stesso con apposito tappo amovibile, che sarà rimosso alla ripresa del ciclo di lavoro. In presenza di prodotti con pot life breve (es. resine bicomponenti), è possibile che si renda necessario uno spurgo automatico periodico dell'ugello. Dose regolabile da 0,003 a 0,100cc. Attenzione: Non rimuovere la valvola di non ritorno, all'entrata del prodotto! Peso indicativo 590 gr.
G00001624	VVPP5DV	DOSATORE VOLUMETRICO VVPP5DV Dosatore volumetrico impulsivo mod. VVPP5DV in versione con tecnologia divorziata con otturatore speciale per prodotti aggressivi/abrasivi. Pressione massima alimentazione prodotto 14bar. Pressione massima aria compressa di comando 10bar. In presenza di prodotti con tendenza ad essiccare, reticolare o polimerizzare (es. resine), occorrerà, nelle pause di lavoro, prevedere l'immersione dell'ugello terminale in olio neutro oppure l'occlusione dello stesso con apposito tappo amovibile, che sarà rimosso alla ripresa del ciclo di lavoro. In presenza di prodotti con pot life breve (es. resine bicomponenti), è possibile che si renda necessario uno spurgo automatico periodico dell'ugello. Dose regolabile: da 0,020 a 0,250cc. Attenzione: Non rimuovere la valvola di non ritorno, all'entrata del prodotto! Peso indicativo 590 gr.
G00002348	VVPP8DV	DOSATORE VOLUMETRICO VVPP8DV Dosatore volumetrico impulsivo mod. VVPP8DV in versione con tecnologia divorziata con otturatore speciale per prodotti aggressivi/abrasivi. Pressione massima alimentazione prodotto 14bar. Pressione massima aria compressa di comando 10bar. In presenza di prodotti con tendenza ad essiccare, reticolare o polimerizzare (es. resine), occorrerà, nelle pause di lavoro, prevedere l'immersione dell'ugello terminale in olio neutro oppure l'occlusione dello stesso con apposito tappo amovibile, che sarà rimosso alla ripresa del ciclo di lavoro. In presenza di prodotti con pot life breve (es. resine bicomponenti), è possibile che si renda necessario uno spurgo automatico periodico dell'ugello. Dose regolabile: da 0,050 a 0,750cc. Attenzione: Non rimuovere la valvola di non ritorno, all'entrata del prodotto! Peso indicativo 590 gr.
G00001721	VVPP10DV	DOSATORE VOLUMETRICO VVPP10DV Dosatore volumetrico impulsivo mod. VVPP10DV in versione con tecnologia divorziata con otturatore speciale per prodotti aggressivi/abrasivi. Pressione massima alimentazione prodotto 14bar. Pressione massima aria compressa di comando 10bar. In presenza di prodotti con tendenza ad essiccare, reticolare o polimerizzare (es. resine), occorrerà, nelle pause di lavoro, prevedere l'immersione dell'ugello terminale in olio neutro oppure l'occlusione dello stesso con apposito tappo amovibile, che sarà rimosso alla ripresa del ciclo di lavoro. In presenza di prodotti con pot life breve (es. resine bicomponenti), è possibile che si renda necessario uno spurgo automatico periodico dell'ugello. Dose regolabile: da 0,2 a 1cc. Attenzione: Non rimuovere la valvola di non ritorno, all'entrata del prodotto! Peso indicativo 590 gr.

CODICE KIT STANDARD RICAMBI	VVPP3DV	G00001860
CODICE KIT STANDARD RICAMBI	VVPP5DV	G00001859
CODICE KIT STANDARD RICAMBI	VVPP8DV	G00003265
CODICE KIT STANDARD RICAMBI	VVPP10DV	G00003698

CODICE REVISIONE	VVPP3DV	R000G1568
CODICE REVISIONE	VVPP5DV	R000G1624
CODICE REVISIONE	VVPP8DV	R000G2348
CODICE REVISIONE	VVPP10DV	R000G1721

ESEMPI DI SISTEMI

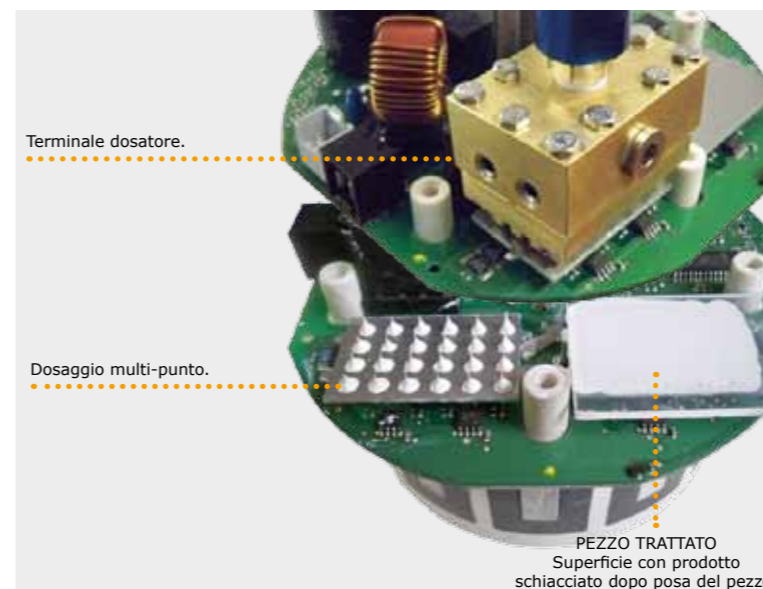


Esempio di installazione di dosatori volumetrici in batteria per effettuare dosaggi multipli su stazioni di assemblaggio automatiche o semiautomatiche.



Esempio di una stazione di dosaggio da banco manuale. Sono stati impiegati dosatori VVPP5DV

ESEMPI APPLICATIVI



Dosaggio volumetrico di pasta termoconduttiva abrasiva effettuato con tecnica multi-punto tramite un terminale speciale realizzato a disegno. Dosaggio complessivo di circa 0,6cc di prodotto distribuito su 24 punti a coprire l'area designata di circa 40x25mm in modo che il successivo montaggio generi una spalmatura omogenea di pasta come intercapedine fra le superfici a contatto. Utilizzo di un dosatore mod. VVPP8DV alimentato tramite una pompa di estrusione per fusti TM mod. PE25C501. Tempo stazione 3s.



Microdosaggio di grasso siliconico ad alta consistenza all'interno della sede circolare Ø25mm, prima del montaggio su stazione automatica di un elemento con o-ring, parte dei collettori acqua calda su caldaie. Dose di circa 0,05cc. Stazione manuale a bordo di linea automatica. Dosatore mod. VVPP5DV accessorizzato con terminale radiale a disegno, alimentato tramite accumulatore SB4-AUTO caricato con grasso preventivamente degasato con macchina TM VACUUM TOWER.

ACCESSORI OPZIONALI

Codice tecnico	Codice commerciale	Descrizione
G00000266	VSF	Sensore di flusso ON/OFF Applicabile a VVPP3DV, 5DV, 8DV e 10DV.
G00001063	VSFPZO	Sensore di flusso analogico proporzionale per olii Applicabile a VVPP3DV.
G00001599	VSFPZG	Sensore di flusso analogico proporzionale per grassi Applicabile a VVPP3DV VVPP5DV, 5DV, 8DV e 10DV.
G00003440	VSFAP1/4" ON/OFF	Sensore di flusso alta portata 1/4" ON/OFF Applicabile a VVPP3DV VVPP5DV, 5DV, 8DV e 10DV.

Codice tecnico	Codice commerciale	Descrizione
G00000245	AVSAWPP	Controllo attivazione dosatori VVPP e VVPPDV. Verifica l'azionamento del dosatore e il movimento del pistone pneumatico ad ogni ciclo.

Codice tecnico	Codice commerciale	Descrizione
G00003900	AIVP DV	Impugnatura pneumatica verticale standard. Per dosatori DV.
G00003901	AIVPSF DV	Impugnatura pneumatica verticale con sensore VSF. Per dosatori DV.
G00003902	AIVPPZO DV	Impugnatura pneumatica verticale con sensore PZ per olii. Per dosatori DV.
G00003903	AIVPPZG DV	Impugnatura pneumatica verticale con sensore PZ per grassi. Per dosatori DV.
G00003904	AIVE DV	Impugnatura elettrica verticale standard. Per dosatori DV.
G00003905	AIVESF DV	Impugnatura elettrica verticale con sensore VSF. Per dosatori DV.
G00003906	AIVEPZO DV	Impugnatura elettrica verticale con sensore PZ per olii. Per dosatori DV.
G00003907	AIVEPZG DV	Impugnatura elettrica verticale con sensore PZ per grassi. Per dosatori DV.

Codice tecnico	Codice commerciale	Descrizione
G00000750	AIPE	Impugnatura a pistola a comando elettrico.
G00000307	AIPP	Impugnatura a pistola a comando pneumatico.